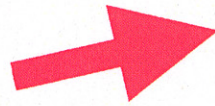
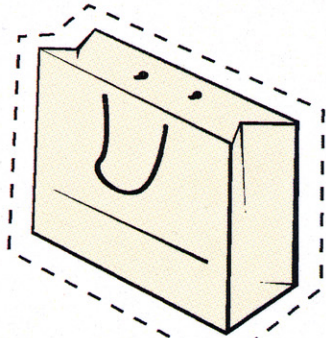


マジックタッグ (登録商標) magic tag

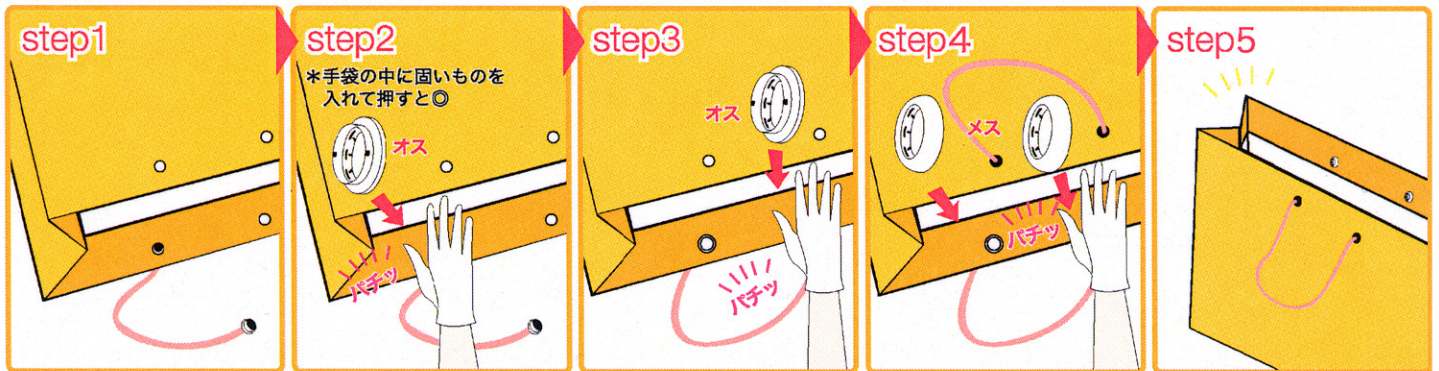
point1

今までの丸紐では袋を閉じられませんでした…



丸紐でもマジックタッグで簡単に袋の開け閉めができます。

マジックタッグの取付方法



step1
7mmの穴に紐の先端を差し込みます。

step2
*手袋の中に固いものを入れて押すと◎
先端にストッパーを置き、真上から押します。

step3
同じ側にも同じストッパーをセットします。

step4
反対側もSTEP1~3の手順でセットします。

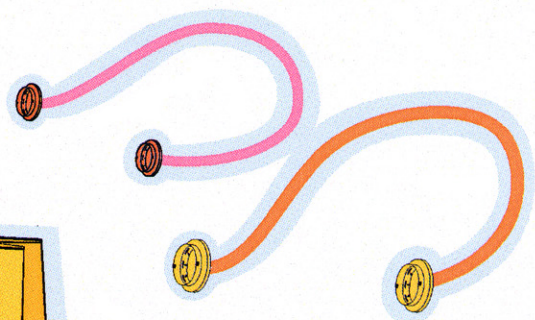
step5
出来上がり！！

!! 金槌などでは絶対に叩かないで下さい。取り付けに失敗したものは使わないで下さい。

point2

紐の鍔(ツバ)部分の色は、紐や袋の色に合わせることもできます。

マジックタッグで袋の高級感をアップ!



マジックタッグ加工が可能な紐

種類	太さ
アクリル丸紐	8×8・10×10
ウーリー丸紐	8×8・10×10